



▲  
Pavimento gris rectificado interior(60x60), exterior y solario (30x60) antideslizante.  
(60 x 60) grey porcelain-stoneware rectified and (60 x 30) exterior anti-slip flooring

Fachada combinada en monocapa, piedra natural.  
Combined rendering and natural stone facade.

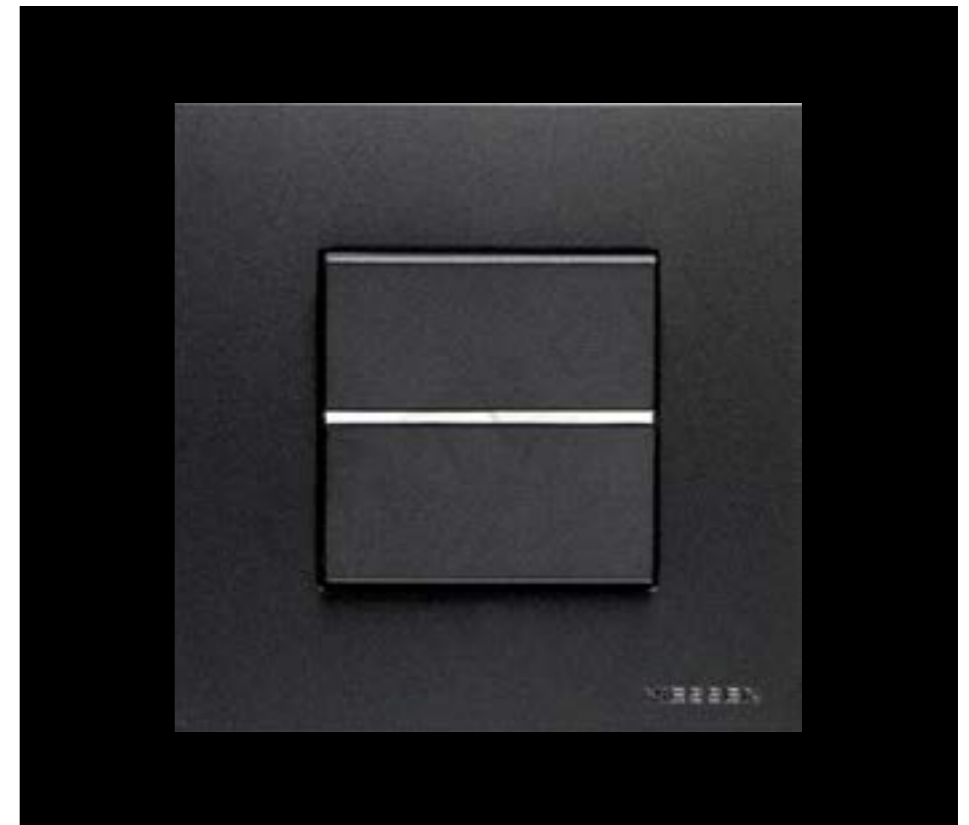


▲  
Puerta de entrada a vivienda acorazada con cerradura de seguridad.  
Main Entrance armored door fitted with security lock.



▲  
Pintura acabado liso blanco roto.  
Smooth White flat finish Paint.

Mecanismos Zenit de NIESSEN.  
Zenit from Niessen electric fittings.





^  
Puertas de paso lacadas en blanco  
White lacquered interior doors



^  
Armarios empotrados con puertas abatibles.  
Built in wardrobes with folding doors.

^  
Carpintería exterior e interior en aluminio marrón.  
Brown aluminium exterior and interior carpentry.



^  
Manivelas rectangulares en acero inox.  
Stainless Steel handlers.



^  
Doble acristalamiento. Persianas en algunas estancias.  
Double glazing. Shutters in some of the rooms.





Muebles de cocina blancos combinados con fresno en columnas.  
White kitchen furniture combined with ash columns.



Encimera Quarz Compac gris.  
Grey Quarz Compac worktop.



Fregadero bajo encimera (50 cm) y grifo Kala de RGB.  
50 cm Teka built in sink with KALA GRB mixer tap.

Baño / alicatado blanco brillo 30x60 rectificado (1). Lavabo Toulouse sobre mueble de madera suspendido y cajoneras blancas (2). Pavimento gris y ducha integrada (3). Espejo (4). Inodoro suspendido Erika Pro con cisterna oculta (5). Grifo KALA de caño alto (6). Grifería ducha monomando KALA con rociador Square (7). Mampara incluida (8). Porcelánico acabado imitación madera (9).

Bathroom | 30x60 rectified white tiles (1). Toulouse sink over wooden hanging bathroom unit with white cabinets (2). Grey flooring and italian shower (3). Mirror included (4). Erika Pro suspended toilet with built in tank (5). High pipe mixer tap model KALA (6). Shower tap model KALA with pull out spray model square (7). Shower sreen included (8). Porcelanic imitation wood (9).

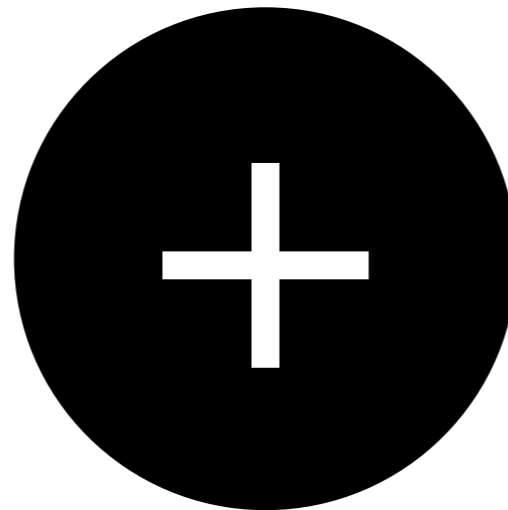




Jardín acabado con sistema de riego y programador.  
Garden finished with irrigation system and programmer.



Sistema de alarma totalmente instalado (teclado táctil, un sensor por estancia y dos cámaras de vigilancia)  
Alarm system installed (touch screen, one sensor each room and two security cameras).

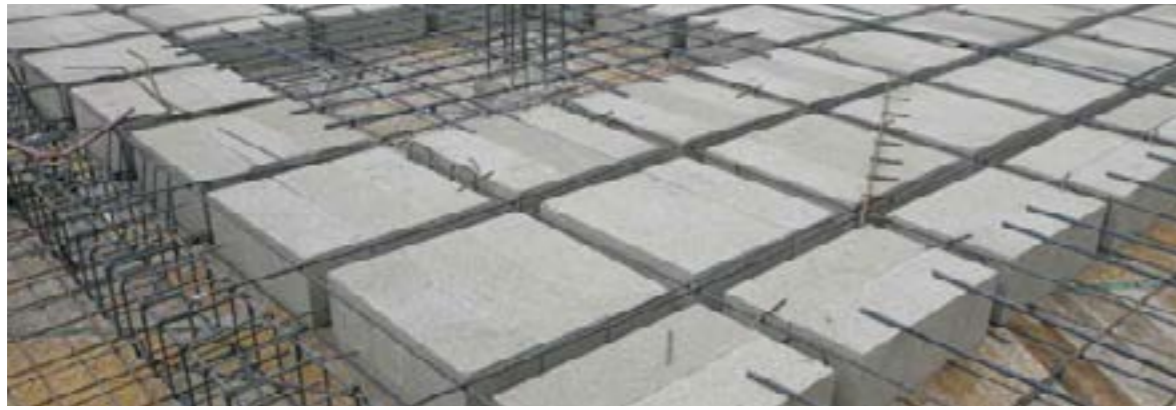


Piscina privada incluida  
Private pool included



Suelo radiante en baños  
Underfloor heating





Forjado reti waflecular de hormigón armado con casetones integrados.  
Reinforced concrete waffle slab with system formwork.



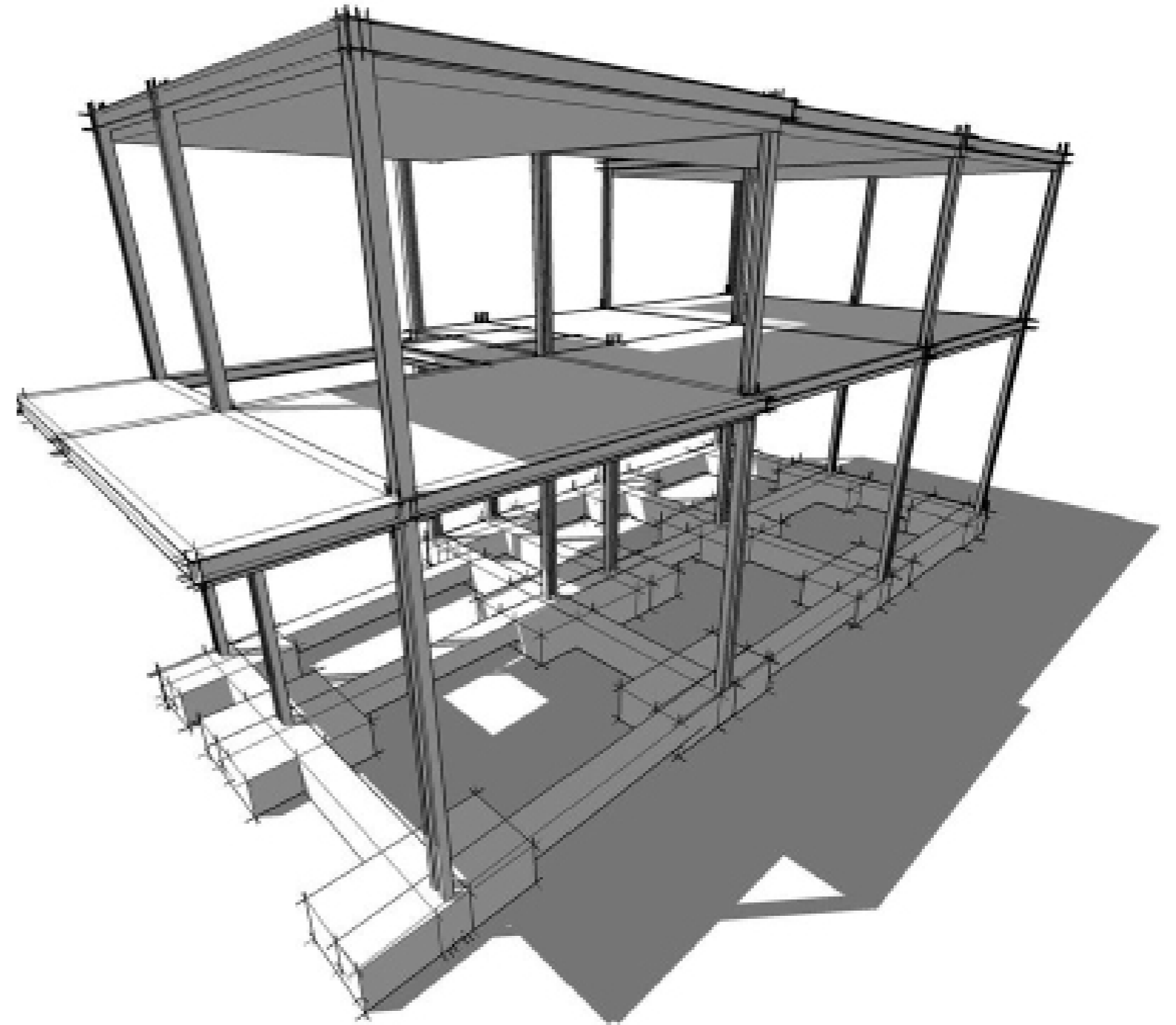
Forjado sanitario sobre muro de fábrica de hormigón cimentado sobre zapatas y vigas.  
Foundation structure is composed by footings and foundation beams from reinforced concrete.



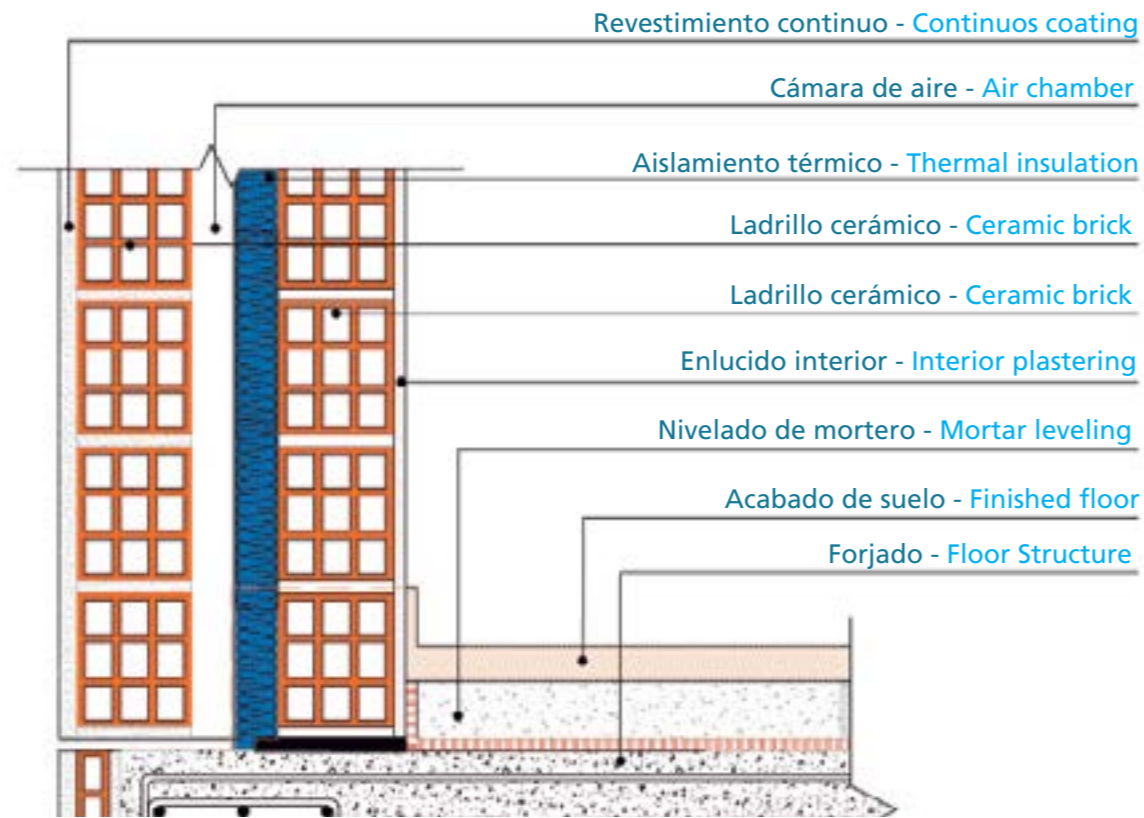
Cimentación compuesta por zapatas y vigas de atado de hormigón armado.  
Foundation structure is composed by footings and foundation beams from reinforced concrete.

# Memoria técnica

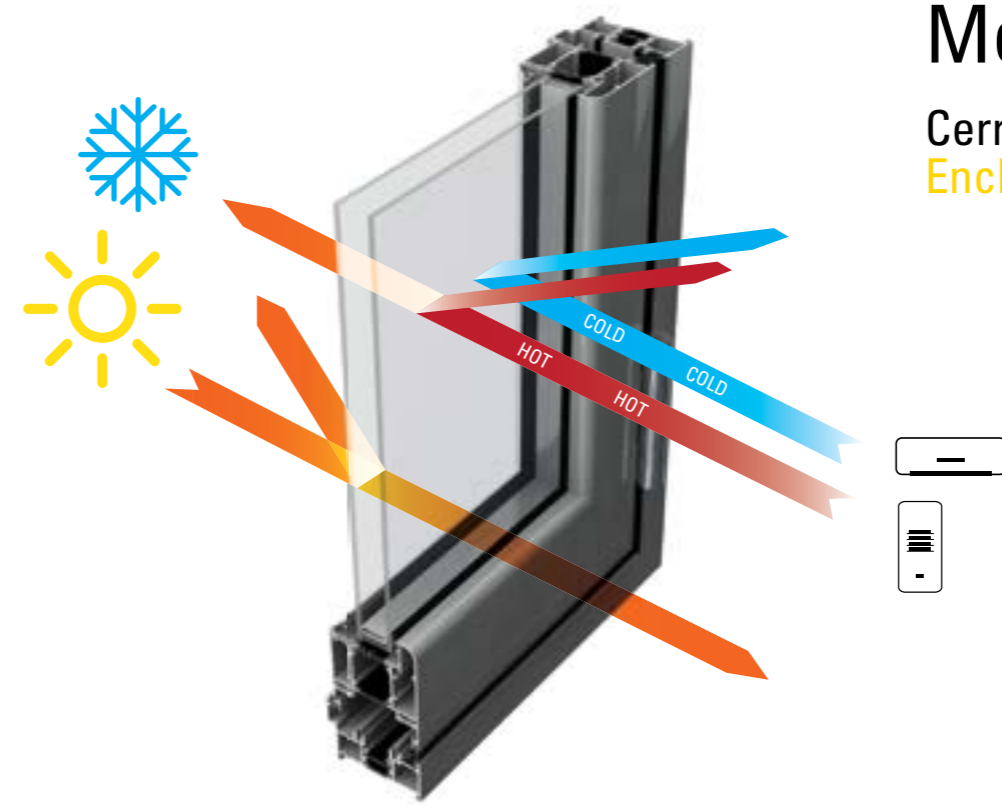
Estructura /  
Structure



Sistema estructural compuesto por cimentación, pilares, vigas y forjados de hormigón armado, dimensionado y calculado a partir de la elaboración del estudio geotécnico de la parcela de implantación.  
Structural system formed by pilars, beams and reinforced concrete slab, sized and calculated depending on geotechnical survey of the plot.



El aislamiento integrado es de poliestireno extruido en cerramientos con monocapa y poliestireno expandido en cerramientos con piedra en fachada.  
 On the rendering facade the integrated insulation is composed by extruded polystyrene and, on the stone facade is composed by expanded polystyrene.

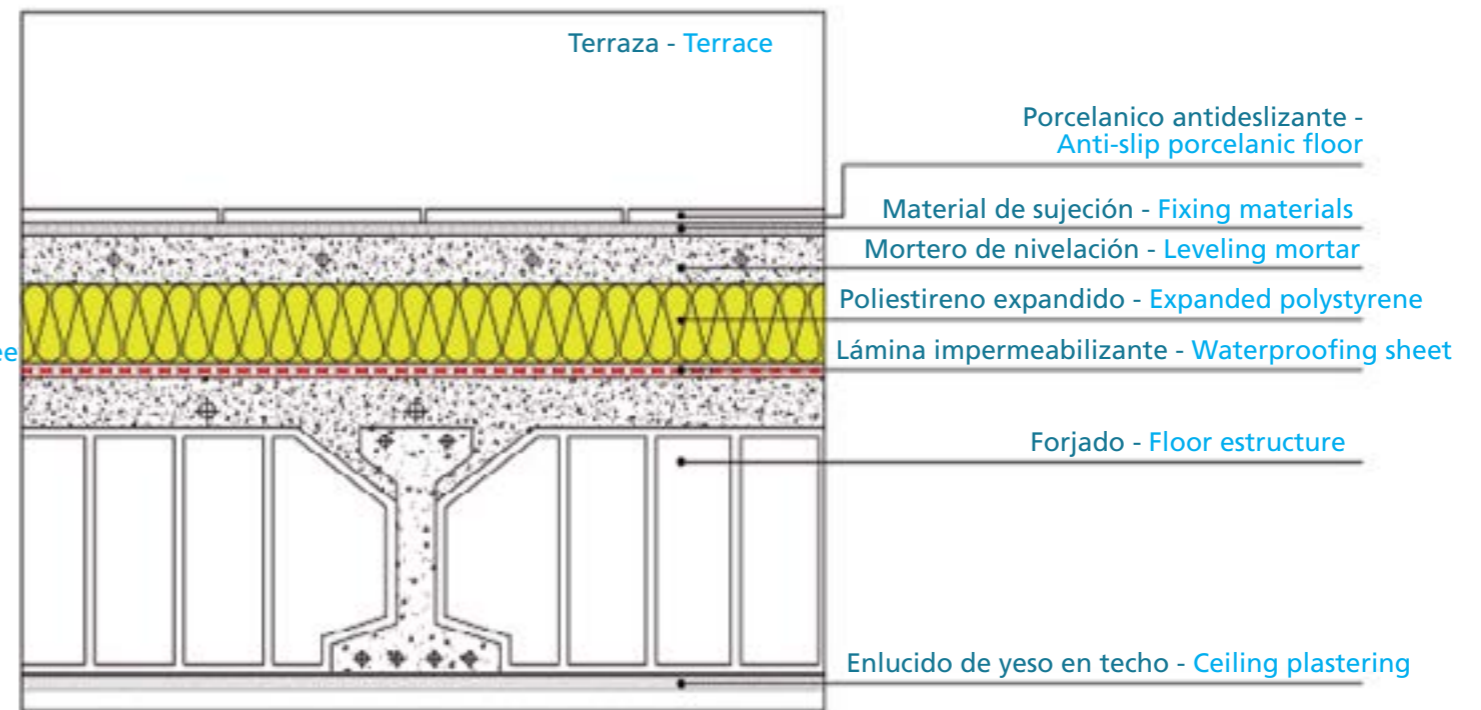
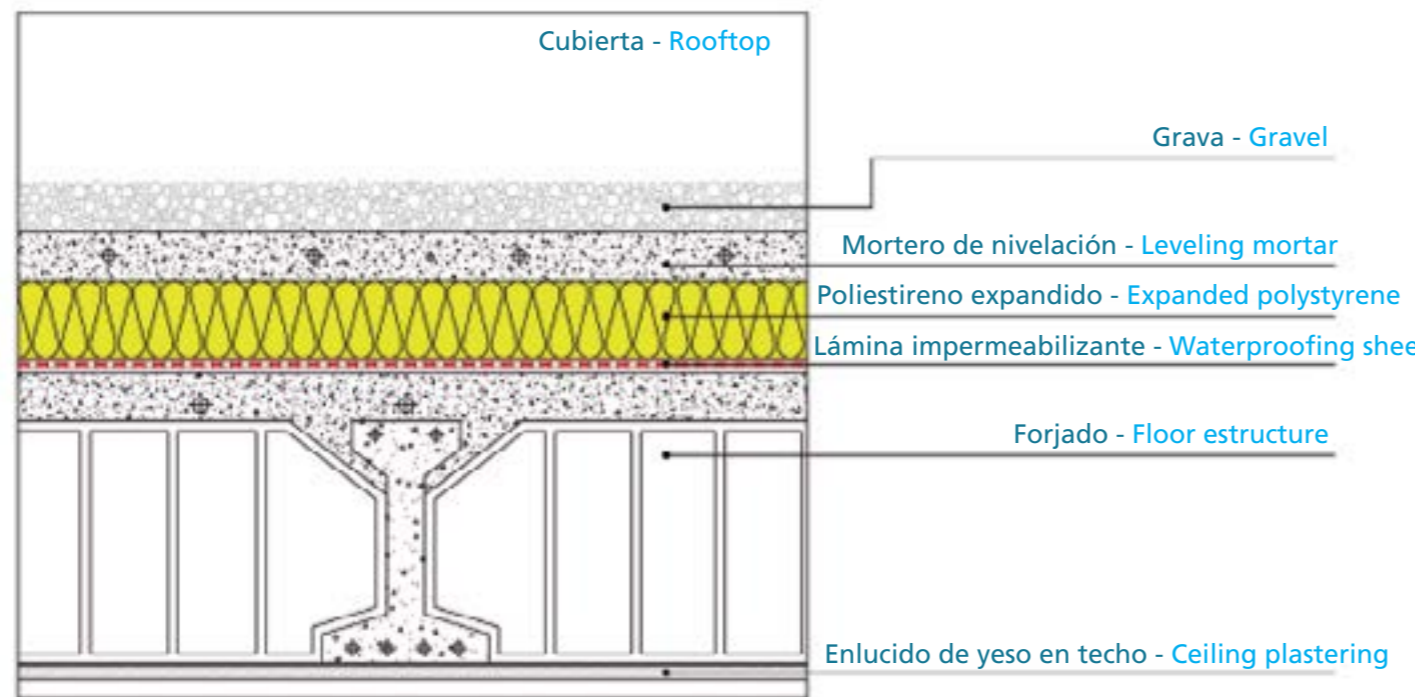


# Memoria técnica

## Cerramientos / Aislamientos

### Enclosures / Insulation

Doble acristalamiento especial con control solar y baja emisividad, para aprovechar al máximo la luz natural y ahorrar en gasto energético. Óptima apariencia estética, color excepcional y mínima reflexión.  
 Special double glazing including solar control, no UV or IR light radiation, lets the natural light to go in and saves energy. Aesthetic, color and reflexion improved.

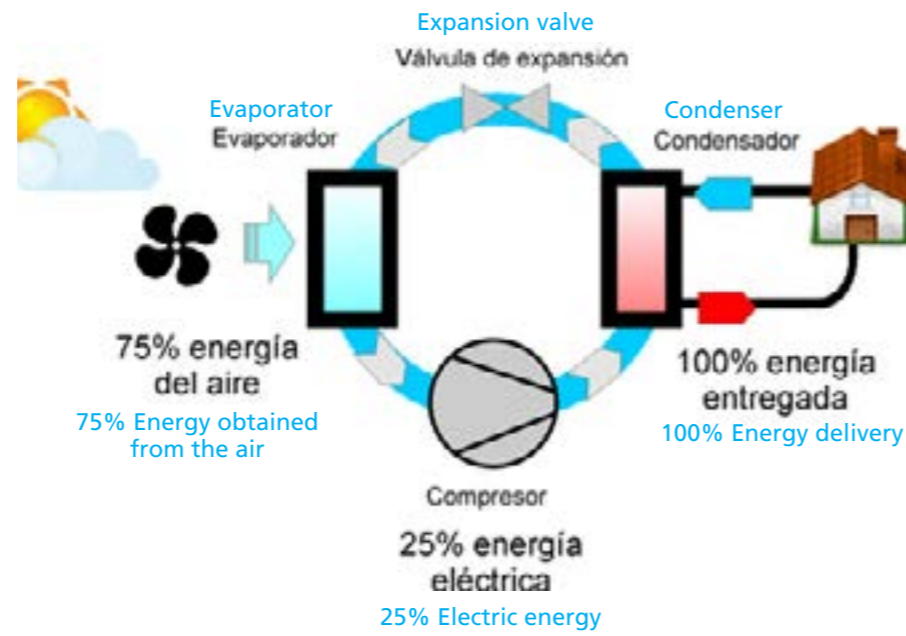


Forjado de cubierta y terraza de homigón armado con aislamiento térmico y protección impermeabilizante, lo que supone ahorros energéticos, económicos y de emisiones de CO2.  
 Reinforced concrete on rooftop and terrace with integrated insulation, waterproof protection, which means low consumption, and CO2 low emissions.

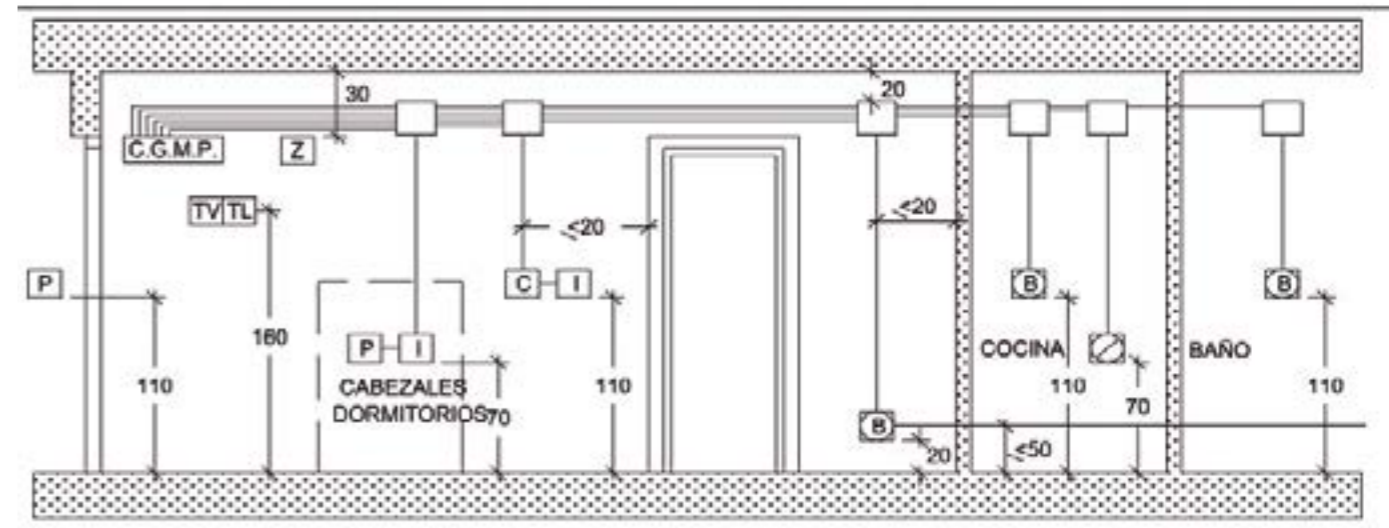


# Memoria técnica

Fontanería / Electricidad  
 Plumbing / Electricity



La bomba de calor aerotermica, extrae el calor del aire a través del evaporador y lo transfiere a un foco de alta temperatura a través del condensador.  
 The arothermal heating pump withdraws heat from the air through the evaporator then transfers it into a high temperature point through the condenser.



Estándar - Esquema orientativo de colocación de elementos eléctricos.  
 Standard - Electrical elements scheme.

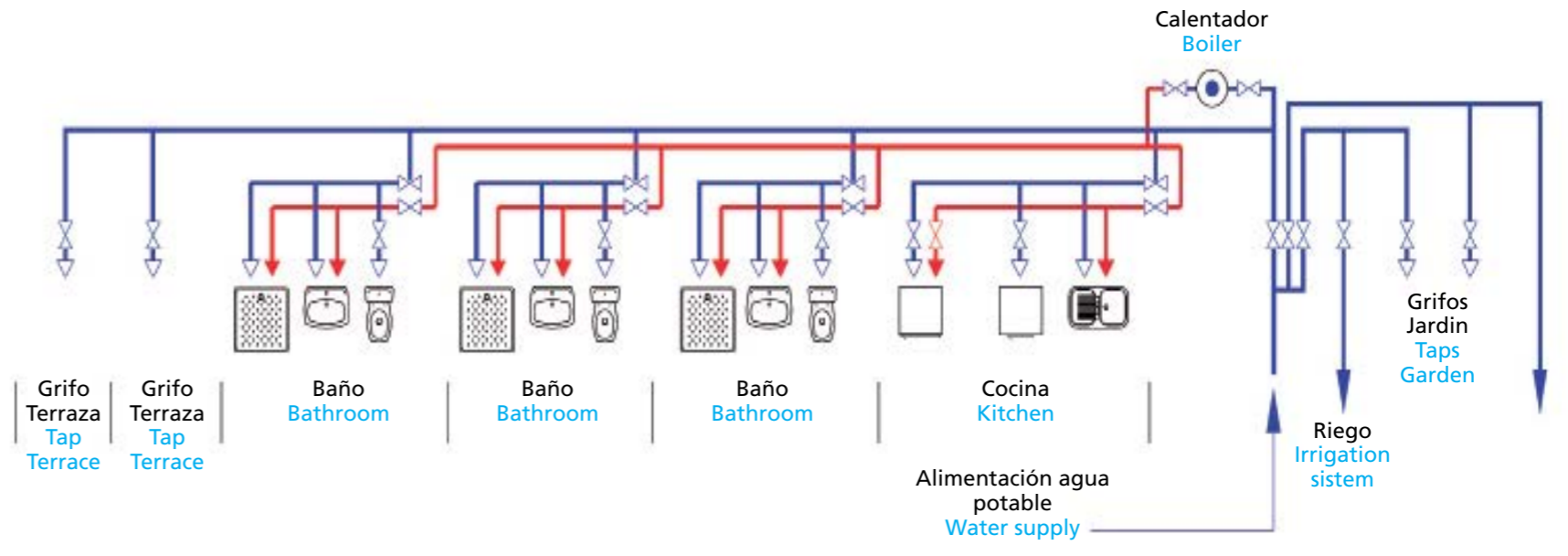


TV  
 Teléfono  
 Enchufe  
 Telephone  
 Socket

Enchufes.  
 Electrical Sockets.



Instalación de fontanería con tubos de polietileno reticulado con alta resitencia a la abrasión, corrosión, temperaturas elevadas y alta flexibilidad.  
 All the pluming is done with crossed-linked polyethylene pipes, which highly resists abrasion, corrosion, high temperatures and has high flexibility.



Estándar - Esquema fontanería de la vivienda  
 Standard - Plumbing diagram

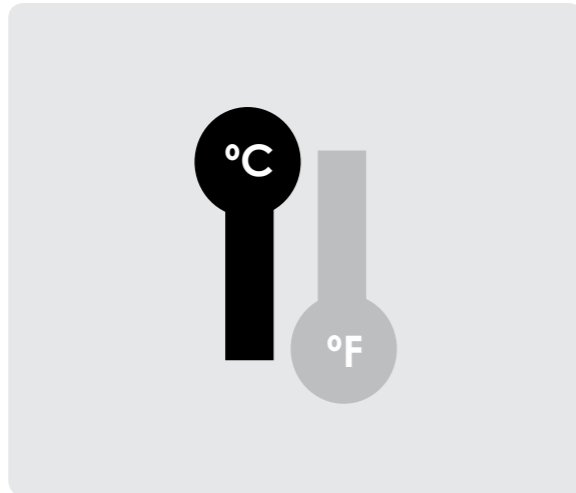


Luces exteriores incluidas en terraza  
Exterior lights included on the terraces



Parking privado con acceso por control remoto  
Remote access private parking

# Memoria de calidades / Building specifications



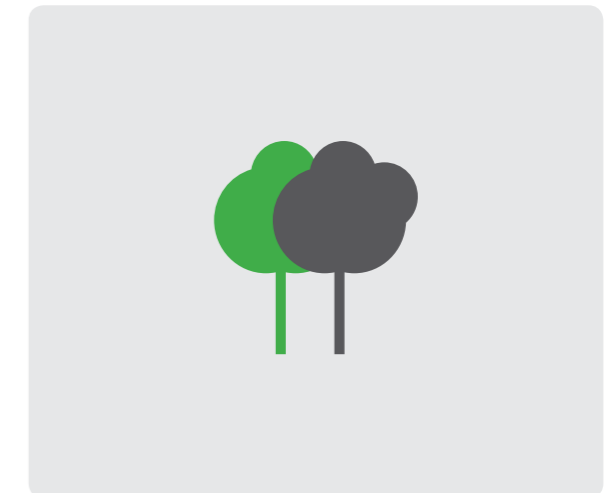
Preinstalación aire acondicionado en salón y dormitorios.  
Air conditioning system pre-installed in the bedrooms and living room.



Preinstalación de telecomunicaciones según normativa (2 líneas de teléfono, tv por cable, vía satélite e interfono).  
Pre-installed telecommunications network in accordance with the law (2 telephone lines, cable tv, satélite tv and intercom).



Instalación de agua caliente por aerotermia, con acumulador y calentador eléctrico.  
Hot water system powered by aerothermia with deposit and electrical boiler.



Edificio construido según normativa de eficiencia energética.  
Building constructed in accordance with the last energy efficiency standards.

**AVISO LEGAL IMPORTANTE:** PATRIMI RESORTS, S.L. manifiesta que todo el material publicitario (tal como planos, imágenes, animaciones 3D, renders, videos, folletos, etc.) que se utiliza para la actividad de promoción de la venta de las viviendas, cumplen una función de mera presentación orientadora de las características que tendrá la vivienda una vez terminada. PATRIMI RESORTS, S.L. quedará exenta de cualquier responsabilidad frente al comprador si, en la fecha de la entrega, la vivienda presente diferencias respecto a dichos planos, imágenes y animaciones en aspectos decorativos y de acabado final, que no afecten elementos estructurales de la vivienda.

**IMPORTANT LEGAL NOTICE:** PATRIMI RESORTS, S.L. state that all the promotional material (as planes, images, 3D animations, renders, videos, dossiers, etc.) used in the activity of promotion of the properties on sale are just an example of the characteristics of these properties once are built. PATRIMI RESORTS, S.L. is exempt of any responsibility from the purchaser if, by the delivery date, the property shows some differences from those planes, images and animations in ornamental aspects and finishes with no concern to structural elements of the property.